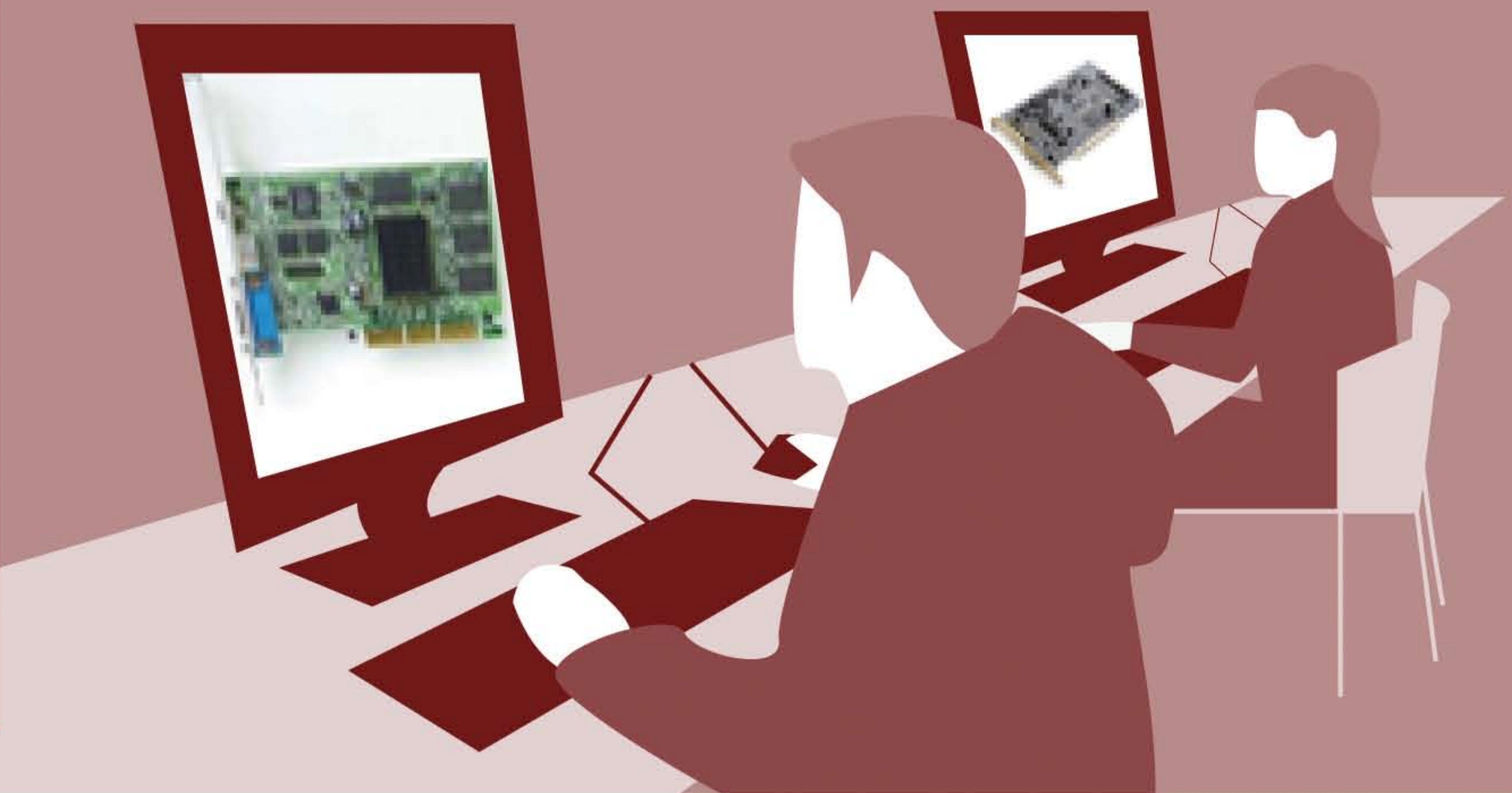
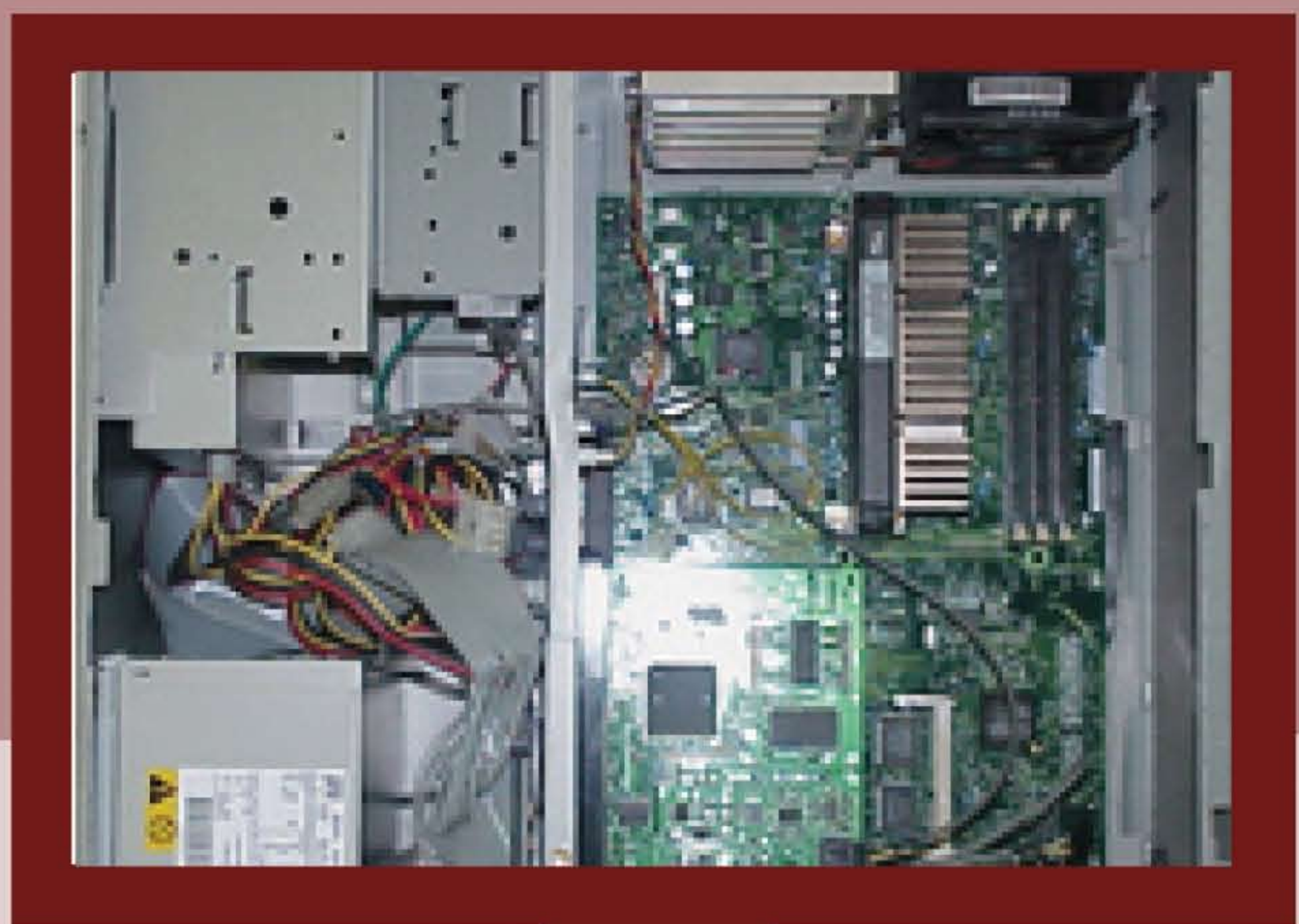


## HARDWARE NÍVEL I



### PARA QUEM?

Todos os que necessitem de manter um parque informático, ou queiram dedicar-se a esta profissão.



### QUE PRECISO?

Para alcançar os objectivos definidos pelo curso é necessário ter conhecimentos básicos de informática a nível do sistema operativo.



### QUANTO TEMPO?

25 horas



### DO QUE SE TRATA?

Introdução

O que é um computador

Partes de um computador

Periféricos de entrada e saída

Memórias: Tipos de memórias e sua montagem

O hardware a instalar:

Discos, Memória RAM, Placa de rede, CD-ROM,DVD-RW, Placa de Som e Vídeo

Montagem: Métodos e regras

Configuração do BIOS

Instalação do sistema operativo

Configurações

Deteção e resolução de avarias e problemas

Instalação de periféricos: Scanner, Impressora, e outros

Noções básicas sobre redes

Instalação e configuração de placas de rede

Instalação e configuração de modems

Ligações sem fios



### A QUE HORAS?

2ª, 3ª e 4ª: 15.00 às 17.00

5ª e 6ª: 19.00 às 22.00



### E CONDIÇÕES?

Início: a definir

Oferta de material de apoio



Inscrições limitadas, máximo de 14 formandos por curso e mínimo de 7.

Cursos ministrados por profissionais com formação superior e largas horas de experiência em formação profissional.

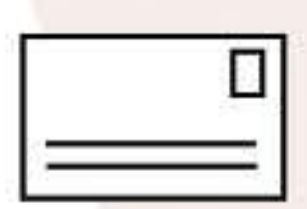
Sala equipada com computadores multimédia, ligação à internet, TV, projector e ar condicionado.

Estacionamento gratuito por duas horas em cada aula (parque rainha)



A atribuição do Certificado de Formação, requer a assiduidade mínima de 95% do total de horas de formação.

Formação reconhecida pelo IQF (Instituto para a Qualidade na Formação).



### QUE DOCUMENTOS DEVO APRESENTAR?

Fotocópia do B.I. e Cartão de Contribuinte

Ficha de Inscrição



### QUANTO CUSTA?

€230,00 (duzentos e trinta euros) – Valor C/ IVA.

Facilidade de pagamento em prestações.

Nota: A inscrição só será considerada após o pagamento total do curso ou da primeira prestação.

